



## UNSER ANGEBOT ZUM AUSPROBIEREN

Das RENT AND TRAVEL-Angebot beinhaltet ein Miet-Reise-mobil für 3 oder 4 Nächte inklusive Servicepauschale in Höhe von 130,- EUR sowie 300 Freikilometer pro Nacht. Kautions, Diesel, Camping- bzw. Stellplatz sind nicht enthalten.

### 3-NÄCHTE-SCHNUPPERTOUR\*

STÄDTE ERKUNDEN (Kategorie City)	299,-
AKTIV SEIN (Kategorie Active)	349,-
FAMILIENURLAUB (Kategorie Family)	379,-
KOMFORT GENIESSEN (Kategorie Comfort)	399,-

### 4-NÄCHTE-SCHNUPPERTOUR\*

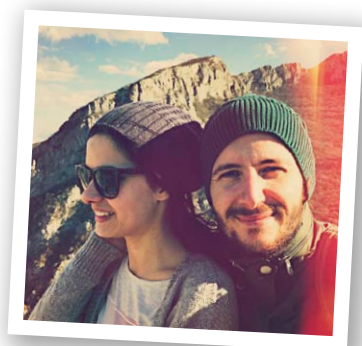
STÄDTE ERKUNDEN (Kategorie City)	359,-
AKTIV SEIN (Kategorie Active)	429,-
FAMILIENURLAUB (Kategorie Family)	459,-
KOMFORT GENIESSEN (Kategorie Comfort)	499,-

## INDIVIDUELL GESTALTEN

Sie wollen mehr erleben, als ein verlängertes Wochenende bieten kann? Kein Problem. Auch wenn unsere Schnuppertouren so kein zweites Mal zu finden sind, können Sie Ihren Urlaub ganz individuell planen. Wählen Sie einfach die gewünschte Fahrzeugkategorie.

### PREISE PRO NACHT

	NS	ZS	HS
KATEGORIE CITY	70,-	85,-	105,-
KATEGORIE ACTIVE	80,-	100,-	125,-
KATEGORIE FAMILY	90,-	105,-	140,-
KATEGORIE COMFORT	105,-	145,-	165,-



### SAISONZEITEN

Nebensaison (NS): 18.03. - 12.05.2016 und 01.10. - 31.12.2016

Zwischensaison (ZS): 13.05. - 30.09.2016

Hauptsaison (HS): Pfingst- und Sommerferien des jeweiligen Bundeslandes der Mietstation

Die Servicepauschale in Höhe von 130,- EUR ist pro Anmietung einmalig zu bezahlen. Buchungen von Fahrzeugen ab dem 01.11.2016 bis Jahresende auf Anfrage. Alle Preise sind in Euro angegeben und verstehen sich inkl. MwSt. Die Verfügbarkeit dieses Angebots ist begrenzt. Mehr Informationen auf [www.rentandtravel.de](http://www.rentandtravel.de).

\*Die Schnuppertouren sind buchbar in der Neben- und Zwischensaison, ausgenommen Hauptsaison.

# WISSENSWERTES ZUR ANMIETUNG IHRES RENT AND TRAVEL-WOHNMOBILS

## FAHRZEUGAUSSTATTUNG

Zur Grundausrüstung unserer Mietfahrzeuge gehören eine Küche mit Kühlschrank, Gasherd und Spüle sowie ein Sanitärbereich mit Toilette, Waschbecken und Dusche. Frisch- und Abwassertank, Heizung, Anschlusskabel für die Stromversorgung sind ebenso Standard wie Fahrradträger oder Heckgarage (typabhängig), Radio mit CD im Fahrerhaus und Sonnenmarkise. Zubehör-Extras wie Geschirr oder Campingmöbel sind an vielen Mietstationen zusätzlich buchbar.

## BERECHTIGTE FAHRER/MINDESTALTER/FÜHRERSCHEIN

Das Mindestalter für Mieter und Fahrer beträgt 21 Jahre. Für Fahrzeuge über 3,5 t beträgt das Mindestalter 25 Jahre. Weitere Bedingung ist der Besitz eines gültigen Führerscheins seit mindestens einem Jahr – für Fahrzeuge über 3,5 t seit mindestens drei Jahren. Das Fahrzeug darf nur vom Mieter selbst und den bei Anmietung genannten Personen geführt werden. Der Führerschein des Mieters und sämtlicher weiterer Fahrer sind bei der Anmietung vorzulegen.

## PREISE

Alle Preise richten sich nach der bei Vertragsabschluss gültigen Preisliste. Der Mietpreis setzt sich zusammen aus dem Basismietpreis und einer bei jeder Anmietung anfallenden Servicepauschale. Die Preise sind inkl. MwSt. sowie Haftpflicht und Vollkaskoversicherung (mit 1.500,-€ Selbstbeteiligung pro Schadensfall). Insbesondere Kraftstoffkosten, Maut-, Park-, Camping-, Stellplatz- sowie Fährgeldern als auch Bußgelder sowie sonstige Strafgeldern gehen zulasten des Mieters. Die Berechnung des Mietpreises erfolgt nächtweise. Einwegmieten oder die Rückgabe bei einer anderen Station sind nicht möglich.

## SERVICEPAUSCHALE

Die Servicepauschale in Höhe von 130,-€ wird einmal pro Miete erhoben. Diese Pauschale enthält die Kosten für die Übergabe des Fahrzeugs und die ausführliche Einweisung des Mieters in die Handhabung des Fahrzeugs sowie die Rücknahme nach Beendigung der Miete. Außerdem enthält die Pauschale die Kosten für eine Propangasfüllung (eine Flasche), die Grundausrüstung der WC-Chemikalien, den Schutzbrief und die Außenreinigung.

## BUCHUNG

Ein Mietvertrag über ein Reisemobil (Buchung) kommt erst und ausschließlich dann zustande, wenn der Vermieter die Buchungsanfrage (Antrag auf Abschluss eines Mietvertrages) des Mieters schriftlich oder in Textform (insbesondere per E-Mail) bestätigt (Buchungsbestätigung). Der Vertragspartner des Mieters ist die jeweilige Vermietstation bei der das Reisemobil angemietet wird.

## ANZAHLUNG/ZAHLUNGSBEDINGUNGEN

Der Mieter hat an den Vermieter innerhalb von 7 Tagen, gerechnet ab dem Datum der Buchungsbestätigung, eine Anzahlung in Höhe von 15 % des Mietpreises, mindestens jedoch 100,-€, maximal 250,-€ auf das auf das in der Buchung genannte Konto zu leisten. Nach Abschluss der Buchung und der fristgerecht geleisteten Anzahlung ist der Restmietpreis bis spätestens 28 Tage vor Mietbeginn auf das Konto des Vermieters zu überweisen. Bei kurzfristigen Buchungen, d.h. wenn zwischen der Buchung und der vereinbarten Übernahme des Reisemobiles weniger als 4 Wochen liegen, entfällt die Anzahlung, der vereinbarte Mietpreis ist in diesem Fall sofort nach Zugang der Buchungsbestätigung zur Zahlung fällig.

## KAUTION

Der Mieter zahlt an den Vermieter eine Kautions in Höhe von 1.500,-€. Die Kautions muss bei Übernahme des Mietfahrzeugs in bar oder per Kreditkarte (abhängig von der Mietstation) hinterlegt werden.

## FAHRZEUGÜBERNAHME UND -RÜCKNAHME

Das angemietete Fahrzeug wird dem Mieter gereinigt, vollgetankt und in vertragsgemäßem Zustand übergeben. Der Fahrzeugzustand wird bei Übergabe und Rücknahme durch ein Übergabeprotokoll dokumentiert, dass sowohl vom Mieter als auch Vermieter zu unterzeichnen ist. Die Übernahme und Rückgabe erfolgt in der Regel von Montag bis Freitag während der üblichen Geschäftszeiten des Vermieters. Es gilt die im Mietvertrag angegebene Uhrzeit. An Samstagen erfolgen Übergaben und Rücknahmen nur nach vorheriger Vereinbarung und gegen ein zusätzliches Entgelt in Höhe von 29,-€. An Sonn- und Feiertagen ist keine Übernahme bzw. Rücknahme möglich. Die Fahrzeuge werden vollgetankt übergeben und müssen vollgetankt zurückgegeben werden. Ansonsten fallen Kosten für das vollständige Befüllen des Tanks an.

## REINIGUNG

Das Fahrzeug wird gereinigt übergeben, bei Rückgabe muss das Fahrzeug innen einwandfrei vom Mieter gereinigt worden sein. Wird das Fahrzeug ungenügend gereinigt zurückgegeben, fallen folgende Reinigungskosten an:

Innenreinigung:	130,-€
Toilettenreinigung:	130,-€

## KILOMETER

Ab 14 Nächten Mietdauer ist die Anzahl der Kilometer unbegrenzt. Bei einer Mietdauer von unter 14 Nächten sind 300 km pro Nacht inklusive, jeder extra Kilometer wird mit 0,30 € berechnet.

## MINDESTMIETDAUER

In den Pfingst- und Sommerferien des jeweiligen Bundeslandes der Miet-Station beträgt die Mietdauer mindestens 6 Nächte, in der restlichen Zeit mindestens 3 Nächte.

## STORNIERUNGSBEDINGUNGEN

Möchte der Mieter seine Buchung stornieren, so beträgt die mindestens vom Mieter an den Vermieter zu bezahlende Stornogebühr 200,-€.

Im Übrigen kann er wie folgt stornieren:

- Stornierung bis zu 61 Tage vor Mietbeginn gegen Bezahlung von 20 % des Mietpreises (Stornogebühr) an den Vermieter.
- Stornierung 60 bis zu 30 Tage vor Mietbeginn gegen Bezahlung von 40 % des Mietpreises (Stornogebühr) an den Vermieter.
- Stornierung 29 bis zu 15 Tage vor Mietbeginn gegen Bezahlung von 80 % des Mietpreises (Stornogebühr) an den Vermieter.
- weniger als 15 Tage vor Mietbeginn gegen Bezahlung von 90 % des Mietpreises (Stornogebühr) an den Vermieter.

Bei Fahrzeugrückgabe vor Ablauf der vereinbarten Mietzeit ist der volle vertraglich vereinbarte Mietpreis zu zahlen. Gegen die bei Rücktritt fälligen Kosten kann sich der Mieter durch eine Reiserücktrittskostenversicherung zu deren Bedingungen schützen. Das vertragliche Recht zur Stornierung besteht nicht, wenn der Mieter ein Sonderangebot, insbesondere sogenannte Schnuppertouren, gebucht hat.

## SONSTIGES

Alle Fahrzeuge sind Nichtraucher-Fahrzeuge. Die Mitnahme von Haustieren ist ausschließlich nach Absprache mit der Vermietstation möglich.

Die detaillierten Mietbedingungen (AGBs) entnehmen Sie den im Internet veröffentlichten und bei den Vermietstationen ausliegenden AGBs in der zum Anmietzeitpunkt gültigen Version.